



KONICA MINOLTA

≡ **LA SÉCURITÉ  
ET LA CONFORMITÉ  
DES DOCUMENTS**  
SONT  
MA PRIORITÉ ≡



\* La passion de l'innovation

**AVOCAT**

VOTRE MÉTIER, VOS BESOINS, NOS SOLUTIONS



AMÉLIORER LE TRAITEMENT  
**DES DOCUMENTS  
JURIDIQUES**

Giving Shape to Ideas\*



## SOMMAIRE

<b>1. La philosophie du groupe Konica Minolta</b>	<b>4</b>
<b>2. Le groupe Konica Minolta</b>	<b>5</b>
<b>3. L'offre métier avocat de Konica Minolta</b>	<b>6</b>
<b>1 Conception</b>	
Impression, copie, numérisation et fax	7
<b>2 Gestion &amp; partage</b>	
Classement sur votre poste de travail	8
Classement dans votre logiciel métier	9
Classement au sein d'une GED	10
<b>3 Traitement</b>	
Conversion de vos documents en différents formats	11
Fusion de vos documents et collaboration sur leur réalisation	11
Intégration de vos documents vers votre système d'information	11
<b>4 Production &amp; diffusion</b>	
Impression mobile en Wifi	12
Impression mobile en Cloud privé	12
Impression sécurisée	12
Protection des données de votre système d'impression	13
Suivi des coûts d'impression et refacturation	13
<b>5 Archivage</b>	
Archivage à valeur probatoire	14
<b>4. Notes</b>	<b>14</b>



KONICA MINOLTA

**AVOCAT,**  
EXIGENCE, CONSEIL,  
CONFIDENTIALITÉ.  
NOUS PARTAGEONS  
LES MÊMES VALEURS.

**Faites le choix de l'expertise.**

Retrouvez notre offre globale de services, logiciels de gestion de flux documentaires et systèmes d'impression entièrement dédiés à votre métier sur notre site internet [www.konicaminolta.fr](http://www.konicaminolta.fr)

Konica Minolta  
Business Solutions France  
Tel : 01 30 30 40 00  
S.A.S au capital de 26 400 000 Euros  
RCS Nanterre 3300 455

Giving Shape to Ideas™

## LA PHILOSOPHIE DU GROUPE KONICA MINOLTA

# CRÉER DE NOUVELLES VALEURS POUR LE FUTUR

Proposer des solutions d'impression performantes pour permettre aux entreprises de se concentrer sur leur cœur de métier reste l'objectif prioritaire du Groupe Konica Minolta au savoir-faire plus de centenaire.

La philosophie du Groupe Konica Minolta : concrétiser les besoins des entreprises d'aujourd'hui et les accompagner dans leur développement.

Avec plus de 40 000 collaborateurs dans le monde répartis dans 37 pays, Konica Minolta représente bien des nationalités, des langues et des itinéraires différents. Le Groupe exploite cette richesse pour créer de la valeur et concrétiser les idées de ses clients. Le Groupe profite de cette position pour identifier de nouvelles opportunités de développement et pour mettre en place des stratégies audacieuses.



### ▀ Des applications pour répondre aux besoins des entreprises

L'innovation passe donc inévitablement par des budgets en matière de Recherche & Développement conséquents.

Pour preuve, 8 % du chiffre d'affaires est destiné au développement de nouvelles technologies et à la protection de l'environnement. Plus de 12 % des collaborateurs de Konica Minolta contribuent à faire progresser le Groupe au travers de 10 centres de Recherche & Développement répartis dans le monde.

### ▀ L'intégration de l'homme dans son environnement

La signature du Groupe "Giving Shape to Ideas" (la passion de l'innovation) illustre parfaitement le lien unique qui existe entre Konica Minolta et ses clients : transformer les innovations du Groupe en solutions concrètes pour ses clients, exploiter ses idées pour susciter de la surprise et des émotions, mettre ses intuitions au service d'un avenir meilleur pour tous. Le Groupe propose des solutions porteuses de sens, en innovant en permanence, et repousse les limites de la technologie et de l'innovation afin de satisfaire les attentes de ses clients. Le Groupe n'oublie pas pour autant dans ses développements, ses activités de Responsabilité Sociale d'Entreprise dans les domaines de l'économie, du social et de l'environnement. La Responsabilité Sociale d'Entreprise est pour Konica Minolta, un défi positif qui ouvre des horizons toujours plus vastes et une motivation supplémentaire pour se développer et gagner la confiance de la Société.



### Konica Minolta en quelques chiffres

- ▀ Chiffre d'affaires : 6,051 milliards d'euros \*
- ▀ Nombre de salariés 2013 : 41 800
- ▀ 77 filiales dans le monde réparties dans 41 pays
- ▀ Plus de 26 usines, toutes conformes aux exigences ISO 9001-ISO 14001

\* Exercice 2012/2013

LE GROUPE KONICA MINOLTA

# LE GROUPE KONICA MINOLTA EN FRANCE

**Konica Minolta et Serians : un accompagnement générateur de performance**

**2 expertises complémentaires  
pour accompagner le développement  
de votre activité**

Konica Minolta accompagne les entreprises de toutes tailles dans la gestion et le traitement de l'information sous toutes ces formes.

Konica Minolta propose une **gamme de solutions logicielles, de systèmes d'impression et de production dotée de performances reconnues à l'échelle internationale.**

Grâce à sa filiale IT Services Serians, le Groupe dispose d'une forte expertise dans les domaines de **l'audit des systèmes d'information, de l'intégration à la supervision de solutions informatiques en passant par la formation.**

## Des experts proches de vous

Grâce à une couverture nationale, nos experts sont présents et disponibles sur tout le territoire pour répondre rapidement à toutes vos problématiques.

Plus de 450 interlocuteurs techniques et plus de 400 commerciaux disposent des compétences nécessaires pour prendre en charge l'intégralité des flux d'information des entreprises et développer des solutions spécifiques.



KONICA MINOLTA

- ▣ 1235 salariés :
  - 423 ingénieurs commerciaux
  - 457 supports techniques
  - 36 ingénieurs technico-commerciaux
- ▣ 27 entités régionales
- ▣ 120 concessionnaires et revendeurs



## Une organisation répondant à vos exigences

### Un interlocuteur unique

- Pour chaque problématique, vous disposerez d'un interlocuteur unique.

### La garantie d'un groupe international

- Nos équipes d'experts sont soutenues par un département R&D vous assurant un niveau de prestations élevé.

### Des partenariats solides avec les grands acteurs de l'industrie IT

- Konica Minolta s'appuie sur les meilleures solutions et les meilleures pratiques du marché.

### Un accompagnement original avec des prestations IT intégrées

- Notre expertise permet au Groupe Konica Minolta de développer des solutions sur mesure (HP, Microsoft, Apple...).

### Offre homogène sur le territoire

- La mobilité des équipes garantit le même niveau de prestations sur l'ensemble du territoire.



IT SERVICES DE KONICA MINOLTA

- ▣ 260 personnes dédiées sur les solutions informatiques
- ▣ 90 interlocuteurs techniques (hotline, techniciens, ingénieurs systèmes)
- ▣ Organisme de formation : 7000 stagiaires par an

## L'OFFRE MÉTIER AVOCAT DE KONICA MINOLTA

# DES OFFRES PRODUITS ET SOLUTIONS ADAPTÉES A VOS ENJEUX ET BESOINS METIERS

Konica Minolta a mis en place une approche verticalisée adaptée aux différents métiers tant au niveau de ses offres matérielles, logicielles et de services qu'à celui de sa démarche commerciale.

Cette approche a été mise en place pour répondre le plus précisément et efficacement possible aux spécificités, enjeux, besoins et missions de chaque métier ainsi que les outils de travail utilisés.

## Avocats : Des enjeux liés aux documents ? Découvrez comment Konica Minolta peut vous aider !

En tant qu'avocat, votre métier requiert un niveau d'exigence élevé.

Vous avez de nombreux documents à récupérer auprès de vos clients (pièces de procédures, éléments justificatifs...), à classer, à produire (dossiers de plaidoirie, actes, procédures etc.) et, à remettre à ces derniers ainsi qu'aux institutions dans des délais bien précis.

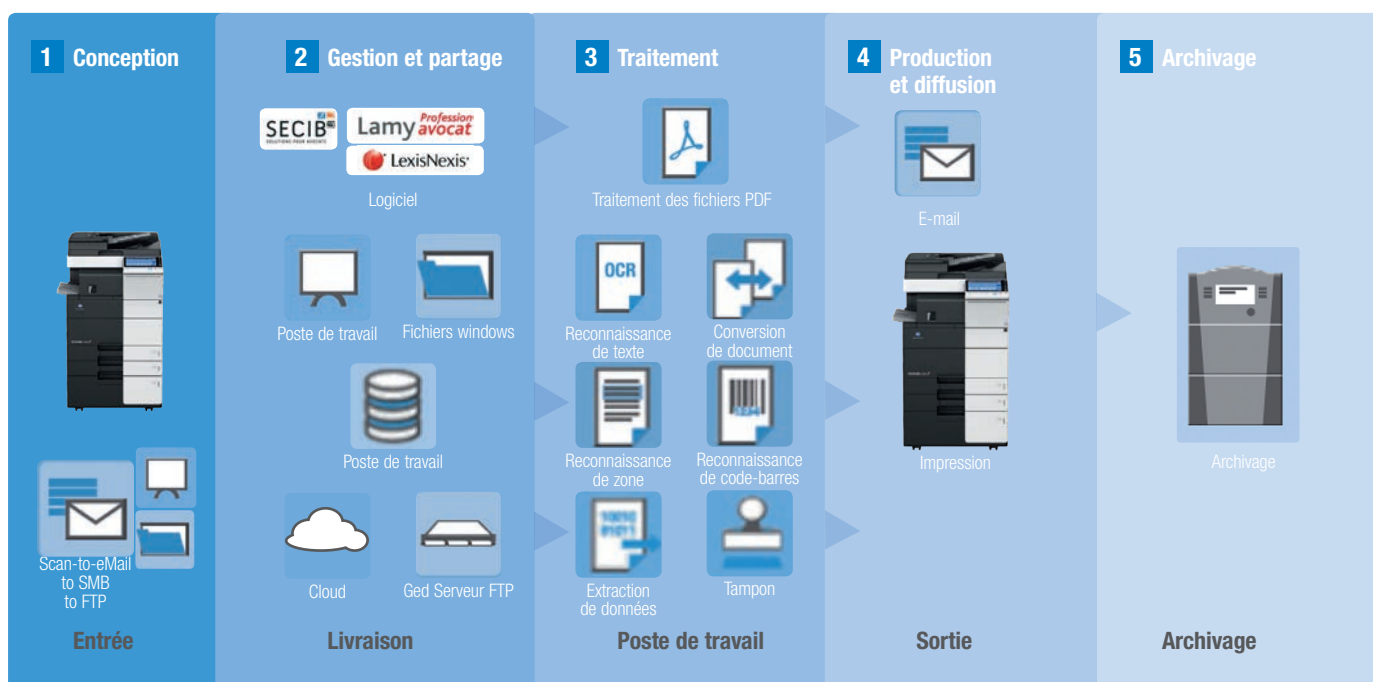
En effet, l'ère numérique a un impact sur l'ensemble de notre société et votre profession n'échappe pas à l'ensemble des modifications que ce support privilégié apporte : **évolutions des modes d'information** (mails, internet etc.), **de communication** (Dématérialisation des procédures via le système de communication électronique RPVA) et plus largement **augmentation des exigences de vos clients** en

termes de délai, de qualité de la prestation réalisée, des conseils apportés etc.

Il devient donc indispensable d'intégrer la dématérialisation dans la stratégie et la méthode de travail de votre cabinet et ce dans le respect des règles d'utilisation exigées par votre profession (envoi et accès sécurisés aux données et dossiers clients, confidentialité respectée, archivage conforme à la norme NF Z42-013).

→ Pour faciliter la gestion et la production de vos documents nous avons développé en plus de nos systèmes d'impression, des solutions de dématérialisation pour vous permettre d'optimiser la gestion de l'ensemble de vos flux documentaires.

Conformez-vous à l'évolution des usages au sein de votre métier, aux exigences réglementaires de votre profession Minolta et répondez aux enjeux de votre métier (**Productivité, Sécurité, Conformité**) avec les solutions de dématérialisation et d'archivage de Konica Minolta !



Découvrez ci-après la sélection de nos solutions qui apportent une réponse à vos enjeux métiers ! Pour la liste exhaustive de nos solutions, n'hésitez pas à vous rapprocher de votre interlocuteur Konica Minolta.

# 1 CONCEPTION

## Imprimez, copiez, numérisez, faxez et transférez vos documents à partir d'un seul et même point d'entrée

### Impression, copie, numérisation et fax – le tout en un !

#### ▀ Système d'impression multifonctions Konica Minolta

Les fonctionnalités bureautiques avancées de Konica Minolta tendent toutes vers un seul objectif : vous offrir la plus grande facilité d'utilisation et vous faire gagner du temps.

##### efficaces et adaptées : l'impression et la copie

La gamme complète de systèmes d'impression Konica Minolta offre un large panel d'utilisation avec un accès à de nombreuses fonctions et fonctionnalités adaptées à vos besoins métiers.

- En fonction du système choisi, **la flexibilité des supports couvre des formats de papier allant du A6 ou A5 jusqu'au SRA3.**
- **Les grammages de papier vont de 52 g/m<sup>2</sup> pour les bons de livraison à 300 g/m<sup>2</sup> pour les pages de couverture** (dossiers de plaidoirie, rapports etc.)
- **Les vitesses d'impression vont de 24 à 60 pages par minute** en couleur, et de 16 à 75 ppm en noir et blanc.
- **Les fonctions d'impression et de copie recto-verso** vous permettent de minimiser l'impact sur l'environnement et de réduire les coûts en économisant le papier, l'espace de classement et les frais d'envoi.

##### Essentielle et sécurisée : la numérisation

La numérisation permet de rationaliser vos tâches quotidiennes mais améliore également l'efficacité et la productivité globale de votre cabinet.

- Combinées avec l'authentification des utilisateurs, les fonctions Scan-to-Me et Scan-to-Home garantissent l'envoi des travaux numérisés à l'adresse e-mail de l'utilisateur ou vers son dossier personnel enregistré.
- **La numérisation recto-verso en un seul passage et ce jusqu'à 160 opm** (originaux par minute) couleur avec la suppression des pages blanches vous fait bénéficier de 2 fois plus de productivité avec une résolution allant jusqu'à 600 x 600 dpi.
- **Numérisation de vos documents aux formats JPEG, PDF, PDF Compact** (pour réduire par exemple la taille de vos envois), TIFF, XPS et PPTx en standard mais aussi en Wordx, Excelx et PPTx recherchéable avec la licence i-Option LK-110 !
- De plus la licence i-Option LK-102V3 vous permet de **numériser vos fichiers en PDF/A** mais également de les **protéger contre toute falsification** avec ses fonctions de **cryptage des identités numériques et de signature numérique.**

**Nos systèmes d'impression bénéficient de fonctionnalités supplémentaires.**

**Pour en savoir plus, n'hésitez pas à vous rapprocher de votre interlocuteur Konica Minolta.**

##### Professionnels et polyvalents : les modules de finition

La polyvalence des modules de finition des MFP comprend :

- **L'agrafage en coin et deux points de documents** tels que des dossiers clients dans le bac de sortie sans nécessiter de classement manuel.
- **La fonction de création de livrets en ligne** automatise la production de livrets piqués à cheval ou avec pli au centre.
- **La perforation de deux ou quatre trous** permet de créer des feuillets et des documents prêts à classer.
- **Différents modes de pliage sont également disponibles**, tels que le pli en 3, le tri décalé et l'insertion de feuilles pour structurer des documents volumineux en chapitres.

##### Pratique : la communication par Fax

La gamme de systèmes d'impression offre des fonctions complètes de Fax :

- **Envoi classique de Fax depuis le MFP.**
- Fonctionnalité PC Fax pour **envoyer des Faxes directement depuis votre ordinateur.**
- Différentes fonctions de sécurité rendent **la communication par Fax confidentielle et sûre.**

**NEW**

#### Une personnalisation selon vos besoins

Un nouvel écran tactile couleur personnalisable qui vous ressemble. Accédez en un clic à vos fonctionnalités favorites directement sur la page d'accueil de l'écran ; optimisez les modes copie et scan/fax pour ne laisser que les fonctionnalités que vous utilisez grâce au service de personnalisation de l'écran.

Identit  Clients

## 2 GESTION & PARTAGE

### Optimisez le classement de vos documents métiers

#### Sur votre poste de travail au sein d'une arborescence Windows ou d'un serveur de fichier dédié

##### Open Bee Scan For You

→ Vous souhaitez une solution de gestion documentaire adaptée à votre activité ?

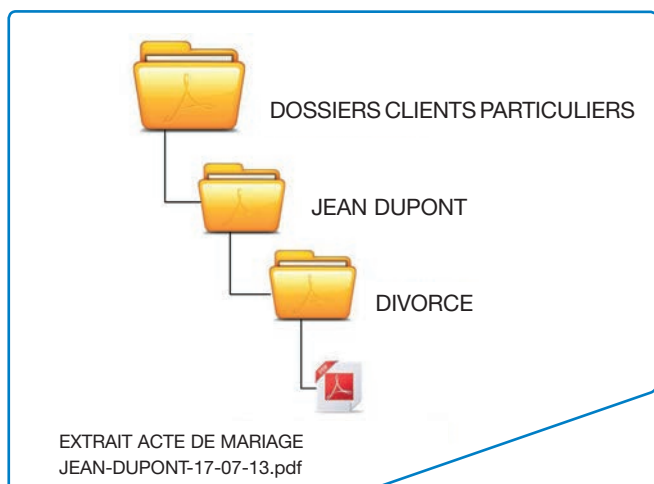
Débutez simplement dans le classement électronique des documents papier avec Open Bee Scan For You. Véritable solution « prête à l'emploi », Open Bee Scan For You permet d'indexer, de renommer et de classer vos documents papier stratégiques.

Accessible à partir de l'écran tactile de votre système d'impression Konica Minolta, il vous suffit de :

- Placer le document dans le chargeur papier ou sur la vitre d'exposition du scanner.
- Sélectionner les paramètres de classement les plus adaptés.
- Appuyer sur le bouton de numérisation.

Votre document est numérisé et instantanément classé au bon endroit.

Plus besoin de passer du temps à élaborer des règles et des plans de classement fastidieux, de renommer manuellement vos fichiers ou de créer votre arborescence de classement Windows !



### Bénéfices

#### ☞ Simplicité de mise en œuvre :

Solution de dématérialisation « clés en main », Open Bee Scan For You intègre en standard le plan de classement le plus utilisé par les avocats.

#### ☞ Un investissement de votre système d'impression maximisé :

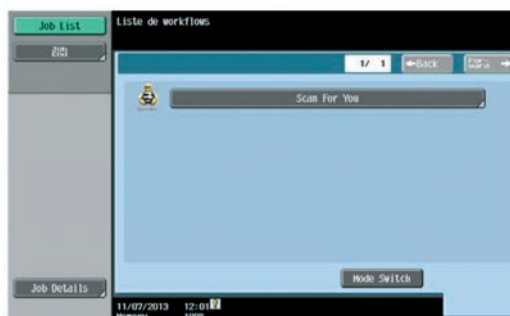
Open Bee Scan For You exploite la puissance et la convivialité des fonctionnalités tactiles de votre système d'impression.

#### ☞ Efficacité à l'usage :

Nommage et classement électronique se font automatiquement au sein du bon emplacement.

#### ☞ Recherche simplifiée :

Gagnez du temps. Retrouvez rapidement vos documents électroniques à partir d'un mot clé de leur convention de nommage.



Open Bee Scan For You exploite pleinement les capacités fonctionnelles de l'écran tactile de votre système multifonction Konica Minolta.



Open Bee Scan For You propose une liste de critères de classement propres à votre activité.



## Optimisez le classement de vos documents métiers

### Dans votre logiciel métier

#### ✦ KOMI Connect Avocat

**Optimisez votre temps et la productivité de vos collaborateurs !**

➔ Vous souhaitez dématérialiser et classer simplement vos documents métiers papier dans votre logiciel métier ?

Simplifiez la recherche, le traitement et la consultation de l'information au sein de votre cabinet avec les connecteurs métiers KOMI Connect.

Depuis l'écran tactile de votre système d'impression, vous pouvez directement :

- Rechercher,
- Dématérialiser aux formats PDF, PDF/A\*, TIFF\*, JPG\*),
- Indexer,
- Classer, et
- Convertir au format MS Word, MS Excel\*..

...vos documents dans votre logiciel métier à l'emplacement que vous désirez sans besoin de retourner à votre poste de travail.

Éditeurs	Logiciels	Technologie
Secib	Secib Expert	Open API
Lamy (Wolters Kluwer)	Clior	E-Copy (Nuance)
	Cicéron	E-Copy (Nuance)
	Hélaste	E-Copy (Nuance)
	Optimum	E-Copy (Nuance)
Lexis Nexis	PolyOffice	E-Copy (Nuance)



### Bénéfices

#### ✦ Simplicité d'exécution :

Bénéficiez d'une ergonomie simple et intuitive qui facilite le classement et la réalisation des tâches administratives.

#### ✦ Gain de temps :

Numérisez et classez vos documents dans les dossiers clients depuis l'écran tactile de votre système d'impression sans retourner à votre poste de travail.

#### ✦ Traçabilité des données\* :

Suivez l'usage qui est fait du connecteur grâce au fichier d'audit.

#### ✦ Productivité accrue :

En un clic, convertissez vos documents en différents formats (MS Word, MS Excel\*) pour les modifier si besoin ou classez-les aux formats PDF, PDF/A\*, JPG\*, TIFF\*.

### Principe de fonctionnement

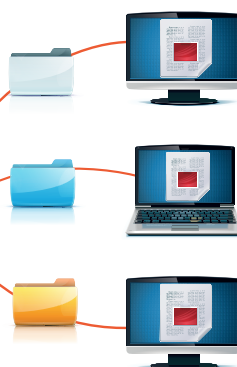
#### 1 Numérisez vos documents



#### 2 Classez dans votre logiciel



#### 3 Recherchez et consultez vos documents



1 Placez vos documents papier dans le chargeur de votre système d'impression.

2 A partir de l'écran du multifonction, sélectionnez le dossier « cible » de votre logiciel métier, classez vos documents numérisés, indexez-les et convertissez-les si vous le souhaitez au format Word ou Excel\*.

3 Retrouvez vos documents dans votre logiciel à l'emplacement que vous avez indiqué.

\* Uniquement pour les connecteurs E-Copy qui fonctionnent sur la base du logiciel de Nuance.

## Au sein d'une GED pour les partager en interne ou avec vos clients

### 📌 Solutions de GED Open Bee

→ Vous souhaitez optimiser le classement, la recherche et le partage de vos contenus papier et électronique à destination de vos services internes ou de vos clients ?

Choisissez une GED simple, mobile et performante !

Open Bee Scan Portal bénéficie de deux modules, Open Bee Scan et Open Bee Portal, pour couvrir l'intégralité de la chaîne numérique depuis la dématérialisation intelligente des documents papier et électroniques (documents Microsoft Office, Word, Excel, Powerpoint, Outlook) jusqu'à leur mise à disposition cohérente et structurée au travers d'un portail documentaire dédié.

Le module **Open Bee Scan**, vous permet de :

- **Créer rapidement l'ensemble des règles de classement** pour indexer et classer quotidiennement vos documents, semi automatiquement, depuis un poste de travail ou à partir de l'écran tactile du système d'impression.
- **Traiter des volumes plus importants** en numérisant et classant automatiquement vos contenus par **simple lecture d'un code à barres** ou par **lecture automatique (LAD)** de certaines zones de vos documents.
- **Intégrer des documents de type factures** ou de leur contenu **au sein d'un logiciel de gestion comptable** ou d'une gestion documentaire, et ce grâce à ses deux agents e-FACT Standard et e-FACT Pro.

Le module **Open Bee Portal (portail documentaire)** vous permet " en situation de mobilité " de :

- **Retrouver simplement vos contenus numérisés** et indexés.
- **Enrichir vos documents de fils de discussion, d'annotations**, voire, si besoin, de leur faire suivre un circuit de validation adapté aux processus métier de votre cabinet.
- **Accédez à vos documents** via tout poste informatique doté d'un navigateur internet ou bien à partir d'un équipement mobile de type Smartphone ou Tablet PC fonctionnant sous Android ou iOS.
- **Bénéficier d'un accès personnalisé, rapide et sécurisé** aux documents de votre cabinet.

**Avec les solutions Open Bee, bénéficiez d'un workflow adapté aux processus de votre cabinet basé sur le document papier ou encore d'autres fonctionnalités avancées de la GED.**

**D'autres solutions sont également disponibles pour gérer vos documents.**

**Pour en savoir plus, n'hésitez pas à vous rapprocher de votre interlocuteur Konica Minolta.**

Les fonctions clés des solutions de GED OPEN BEE

- 📌 **Dématérialiser simplement les documents :**  
A partir de l'écran tactile du MFP ou du PC de l'utilisateur, Open Bee Scan permet de numériser et indexer rapidement les documents papier.
- 📌 **Ré-exploiter des contenus :**  
Convertissez au format Word et Excel vos données issues de documents papier pour un travail ultérieur.
- 📌 **Classer et partager les documents en un clin d'œil :**  
Open Bee Portal autorise un classement et un partage simple des informations et des documents métiers.
- 📌 **Optimiser les processus documentaire :**  
Workflow, traitement de factures, intégration à l'ERP, Open Bee s'adapte résolument aux exigences de l'entreprise.
- 📌 **Accéder aux documents en situation de mobilité :**  
Depuis un Smartphone ou une tablette, accédez directement au contenu de votre GED.



Avec Open Bee Smart Pack, bénéficiez d'un workflow avancé et adapté au processus de votre cabinet basés sur le document papier

### 3 TRAITEMENT

#### Automatisez la conversion de vos documents

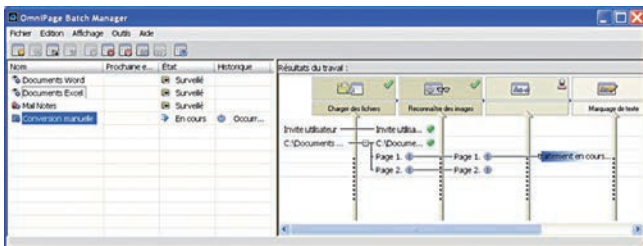
##### Convertissez vos documents en différents formats

###### 🔹 Omnipage Ultimate

➔ Vous souhaitez éliminer le papier de votre bureau, générer des PDF autorisant les recherches, recueillir des données de formulaires électroniques ou distribuer automatiquement des documents ?

**Omnipage Ultimate**, solution performante de numérisation, convertit rapidement et avec précision n'importe quel document papier, fichier PDF et formulaire en document qui peut être modifié sur PC, **partagé, stocké dans un référentiel centralisé** (serveur de fichier, stockage « Cloud », ...), **archivé sous un format PDF/A** et même lu par synthèse vocale.

**Gagnez du temps et dopez la productivité de tous vos utilisateurs !**



##### Intégrez automatiquement vos documents vers votre Système d'Information (GED, ECM, CRM, ...)

###### 🔹 Document Navigator Server

La solution Document Navigator Server vous permet de :

- **Augmenter votre productivité** en simplifiant les tâches répétitives et en créant des automatisations.
- **Simplifier et accélérer** l'intégration des documents dans votre Système d'Information : base de données, GED, CRM, ERP, ...
- **Gagner du temps** pour modifier des documents en les convertissant aux formats Word, Excel ou pour les conserver en PDF, PDF/A, JPEG, etc...
- **Automatiser les process de classement de document** grâce à la reconnaissance de codes-barres
- Améliorer automatiquement les images (moteur ABBYY) et **insérer des tampons électroniques**.

##### Collaborez sur la réalisation de vos documents et fusionnez ces derniers en un document unique

###### 🔹 Unity Document Suite

➔ Vous souhaitez aller plus loin et bénéficier d'une suite applicative complète pour manipuler, organiser, gérer et distribuer les documents au format papier et électronique au sein d'un système de gestion documentaire à demeure (PC utilisateur, serveur SharePoint,...) ou dans votre Cloud ?

**Unity Document Suite permet de :**

- **Ordonner simplement les documents sur le PC de l'utilisateur ou dans le Cloud** grâce à une interface de présentation extrêmement conviviale.
- **Prévisualiser et fusionner les documents**, quels que soient leurs formats, pour en faire un document unique au format PDF.
- **Exploiter - un à un ou par lot** - des documents fraîchement numérisés ou déjà existants.
- **Océreriser, convertir en PDF** depuis et vers des formats MS Office, éditer de PDF etc.
- **Rajouter des annotations sur les documents, de cachets ou des filigranes** et proposer des modifications à vos collaborateurs dans une fenêtre de commentaires.
- **Sécuriser les documents** avec une protection par mot de passe et/ou une signature numérique.



Des études menées par Thompson Reuters ont montré que l'ébauche d'un document juridique demande en moyenne 1h par page aux avocats, car le processus de rédaction est interrompu par diverses autres tâches. Les clients de Konica Minolta ont estimé qu'avec l'utilisation des solutions de recherche et de rédaction de documents, ils passaient jusqu'à 25 % de temps en moins sur la préparation d'une première version.

## 4 PRODUCTION & DIFFUSION

### Imprimez en situation de mobilité !

#### L'application d'impression en Wi-Fi

##### PageScope Mobile

L'application PageScope Mobile révolutionne votre façon de travailler.

Vous connectez les systèmes d'impression Konica Minolta à votre smartphone et tablette numérique en quelques secondes seulement.



Les fonctions d'impression et de numérisation intégrées vous offrent la possibilité d'explorer, de lire et d'imprimer vos documents, emails et photos depuis vos terminaux mobiles.

Vous pouvez également importer des documents numérisés à partir de vos systèmes d'impression Konica Minolta.



Découvrez gratuitement l'impression mobile par Konica Minolta en téléchargeant dès à présent PageScope Mobile sur votre boutique d'applications en ligne.

**New : Lancez PageScope Mobile sur votre MFP et scannez le QR Code pour vous y connecter en quelques secondes.**

### Imprimez en toute sécurité !

#### Des systèmes d'authentification forts, au service de la sécurité !

##### Carte sans contact

La carte sans contact contient un code unique lié à la base de données d'authentification sur le MFP et assure un lien avec l'identifiant de l'utilisateur et son mot de passe.

##### L'authentification biométrique

En plus de l'authentification par identifiant et mot de passe, l'utilisation de la biométrie permet de gérer en toute sécurité, les données des utilisateurs.

#### L'impression mobile sécurisée en Cloud Privé

##### EveryonePrint

Idéale pour les petites et moyennes structures qui souhaitent proposer un service d'impression en libre-service à leurs utilisateurs, **cette solution permet de soumettre les impressions par une page web dédiée**, par le pilote générique intégré ou **en envoyant simplement un email à une adresse préconfigurée**.

Les utilisateurs ne sont donc plus dépendants de l'imprimante la plus proche, ils peuvent la choisir ultérieurement.

**EveryonePrint est également accessible depuis tous types de périphériques, ordinateurs, smartphones, tablettes numériques, et ce, quel que soit le système d'exploitation !**



#### Bénéfices systèmes d'authentification :

- ☞ Sécurité renforcée des documents, en contrôlant l'accès individuel aux fonctions d'impression, de copie, de scan ou de fax.
- ☞ Simplicité d'emploi et de déploiement, avec une intégration possible de vos badges d'entreprise existants.
- ☞ Réduction des coûts, en contrôlant les accès aux équipements, comptabilisant des pages ou limitant l'accès à la couleur, tout en réduisant la gâche papier.



## 4 PRODUCTION & DIFFUSION

### Sécurisez l'accès à vos données

#### Protection des données de votre système d'impression

##### Service sécurité de Konica Minolta

→ Comment être sûr que vos données et informations d'entreprise sont bien sécurisées et protégées contre le vol ?

Les périphériques multifonctions de Konica Minolta respectent les exigences les plus strictes en matière de sécurité des données, comme la norme ISO 15408/EAL3, et sont conçus pour limiter l'accès aux employés autorisés.

Le service fourni pour la sécurité des données inclut :

- **Contrôle d'accès par code PIN ou mot de passe** pour assurer la confidentialité des impressions.
- Mise à jour du fichier journal pour **enregistrer** les utilisateurs et la **fréquence d'utilisation**.
- Protection de la mémoire RAM et du disque dur, avec écrasement automatique des données lors d'une nouvelle entrée et suppression de celles-ci si le système est coupé.
- **Fonction d'impression mobile sécurisée** avec enregistrement, identification et contrôle d'accès.
- **Numérisation cryptée** : l'utilisateur entre préalablement un mot de passe qui sera exigé pour tout accès futur au document.
- **Protection des copies par ajout d'un filigrane** pour détecter immédiatement les copies non autorisées.
- **Sécurisation du réseau**, incluant protection des ports, paramétrage SSL et transfert crypté des données.
- **Gestion fiable de l'authentification** pour contrôler la divulgation des données et l'affectation des droits d'utilisateur.

Pour aller plus loin dans la sécurisation du disque dur de votre système d'impression :

#### Fonctionnalités bizhub SECURE



- ∅ Modification du mot de passe administrateur.
- ∅ Écrasement des données temporaires
- ∅ Utilisation du chiffrement du disque dur
- ∅ Définition d'un mot de passe de verrouillage
- ∅ Configuration de la suppression automatique des tâches stockées dans les boîtes utilisateur.

### Suivez le coût de vos impressions et refacturez les si besoin

#### Suivi des coûts d'impression de vos systèmes d'impression (multimarques)

##### Pcounter

Pcounter permet entre autres fonctions (présentées dans l'encadré bleu) de suivre toutes les activités d'impression et offre différentes fonctionnalités permettant de calculer, de visualiser et de réaffecter à vos clients les coûts d'impression, par dossier client en appliquant vos propres marges !



#### Les fonctions clés de Pcounter :

- ∅ **Gestion multimarques**, Pcounter est compatible avec toutes les imprimantes et multifonctions du marché.
- ∅ **Refacturation et ventilation des coûts** à des utilisateurs ou des services via des codes client ou projet.
- ∅ **Multiple moyens de paiement** pour recharger les crédits des utilisateurs (encaissement manuel, badges prépayés, paiement en ligne, CB, etc...).
- ∅ **Gestion des imprimantes locales**, Pcounter peut rediriger les flux des imprimantes locales sur des systèmes d'impression plus adaptés afin de réduire les coûts d'impression.

D'autres solutions pour sécuriser les données de votre système d'impression sont également disponibles. Pour en savoir plus, n'hésitez pas à vous rapprocher de votre interlocuteur Konica Minolta.

## 5 ARCHIVAGE

### Archivez vos documents numériques

#### Archivage à valeur probatoire

##### ✦ KOMI Trust

→ Vous souhaitez disposer d'une solution d'archivage électronique conforme aux dernières évolutions légales ?  
Vous souhaitez apporter une prestation supplémentaire à valeur ajoutée à vos clients ?

Disposez d'un coffre-fort numérique à valeur probatoire qui vous garantit l'intégrité, la traçabilité, la sécurité et la pérennité de vos documents !

**Komi trust vous permet de bénéficier de :**  
**Sécurité et confidentialité de vos données :**

- **Archivez vos documents en conformité aux normes en vigueur** (NF Z42-013) et avec la garantie de conservation de vos données en France.
- **Accédez à la traçabilité des actions** ayant lieu sur l'archive et le système d'archivage.
- **Protégez vos données des risques de vols**, de virus informatiques, de catastrophes naturelles.
- **Accédez à votre coffre-fort de façon sécurisée** par authentification et gestion des droits d'accès.

**Simplicité d'utilisation :**

- Bénéficiez d'un **plan de classement prédéfini** et personnalisable.
- **Accédez à un portail web convivial et intuitif** pour consulter facilement vos documents et attestations.
- **Retrouvez vos fichiers rapidement et simplement.**
- **Importez en masse vos documents** pour plus de simplicité par ZIP et automatiquement avec plus de 800 facturiers.

#### INFORMATION

La législation française requiert que la plupart des documents de l'entreprise soit conservée pour des périodes variant de 1 à 30 ans dans des conditions qui leur garantissent intégrité et pérennité.  
En cas de litige, l'entreprise doit pouvoir fournir ces documents ainsi que la preuve que ce sont bien les originaux.

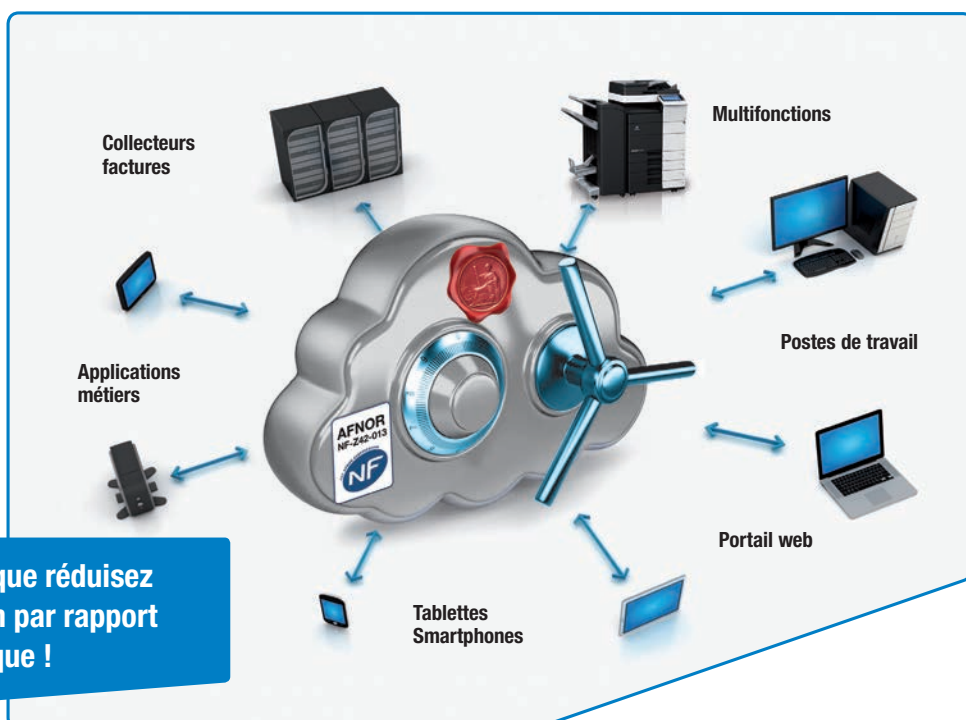
Par ailleurs, conformément à l'article 14 de la Loi 2012-1510 de finances du 29 décembre 2012, les entreprises sont, depuis le 1<sup>er</sup> janvier 2014, dans l'obligation de présenter leur comptabilité sous forme dématérialisée dans le cadre d'une vérification par l'administration fiscale.

Sont concernés tous documents comptables, inventaires, copies de lettres, pièces de recettes et de dépenses de nature à justifier l'exactitude des résultats indiqués dans leur déclaration.

En cas de non-respect, une amende est fixée à un montant allant de 1500 euros à 5 % du chiffre d'affaires déclaré par exercice soumis à contrôle.

#### Economie tangible

- **Réduisez vos coûts** d'archivage par rapport à une solution classique.
- **Stoppez vos coûts** de recherche de documents.
- **Gagnez un temps** considérable avec un archivage numérique et une recherche optimisée en plein texte.
- **Réduisez vos investissements** dans votre infrastructure.



Grâce à l'archivage numérique réduisez de 80% vos coûts de gestion par rapport à l'archivage physique !

# NOTES

Lined area for notes, consisting of 20 horizontal dotted lines.

Toutes les caractéristiques relatives à la capacité papier se rapportent à du papier de format A4 et de 80 g/m<sup>2</sup>. Toutes les caractéristiques relatives aux vitesses d'impression se rapportent à l'impression de feuilles A4, en portrait, en mode multipages et en recto simple. La prise en charge et la disponibilité des caractéristiques et fonctionnalités mentionnées ci-dessus varient selon les systèmes d'exploitation, les applications, les protocoles réseau, ainsi que les configurations réseau et système. La durée de vie prévue des consommables est basée sur des conditions d'utilisation précises, notamment un taux de couverture des pages et un format particuliers (couverture de 5% au format A4). La durée de vie réelle de chaque consommable dépend de l'utilisation et d'autres facteurs relatifs à l'impression : taux de couverture des pages, formats d'impression, type de support, impression continue ou intermittente, température et humidité ambiantes.

Certaines des illustrations du produit présentent des accessoires optionnels.

Konica Minolta ne peut garantir que les prix ou spécifications mentionnés dans le présent document sont exempts d'erreurs. Les caractéristiques et accessoires indiqués s'appuient sur les informations disponibles au moment de la publication et sont sujets à modification sans préavis. Microsoft, Windows et le logo Windows sont des marques ou des marques déposées de Microsoft Corporation aux États-Unis et/ou dans d'autres pays. Tous les autres noms de marques et de produits peuvent être des marques ou des marques déposées de leurs détenteurs respectifs et ils sont reconnus comme tels dans le présent document.

Adresse de votre point de vente Konica Minolta



**KONICA MINOLTA**

**Konica Minolta**

**Business Solutions France**

365-367 route de Saint-Germain

78424 Carrières-sur-Seine Cedex

[www.konicaminolta.fr](http://www.konicaminolta.fr)

S.A.S au capital de 26 490 000 Euros  
RCS Versailles B302 695 614



**IT SERVICES DE KONICA MINOLTA**

**SERIANs**

**Société du groupe Konica Minolta**

Pôle Jules Verne

8 allée du Nautilus - BP 30236

80003 Amiens Cedex 1

[www.serians.fr](http://www.serians.fr)

S.A.S au capital de 600 000 Euros  
RCS Amiens 691 720 809



09-2014